

Zentralstaubsauger aus pulverbeschichtetem, lackiertem Metallgehäuse, schallgedämmt, mit abnehmbarem Staubbehälter aus Kunststoff, **Bypass<sup>1</sup>-gekühlter Motor mit Sanftanlauf<sup>2</sup>**, doppelter Zyklon zur besseren Schmutzabscheidung, Steuermodul für 12 Volt Ausgangsspannung, Schmelzsicherung, Thermoschutzschalter, Staubsackhalter inkl. 2 Plastiktüten, Schalldämpfer, Filterkartusche in Polyester und Wandbefestigung.

Schutzklasse IP 44, CE geprüft, gemäß EMV-Richtlinie.

1) Bypass-gekühlte Motoren (ZA-Modelle) besitzen eine zusätzliche Kühlung. Dabei wird Raumluft angesaugt und zur Kühlung des Elektromotors verwendet. 2) Der Sanftanlauf sorgt durch den geringeren Einschaltstrom für einen sanften Start der Anlage. Dies garantiert eine lange Lebensdauer des Motors.

Anwendungsbereich		ZA452	ZA453
Fläche bis	m <sup>2</sup>	150-350	200-500
max. Rohrlänge	m	ca. 70	ca. 110
max. Saugdosen	Stk.	7-12	10-15

### Technische Daten

Motorleistung	kW	1,7	1,8
Gebälsestufen	Stk.	2	3
Versorgungsspannung	Volt	230	230
Motorschutzklasse		IP44	IP44
Unterdruck	mbar	340	341
max. Luftmenge	m <sup>3</sup> /h	215	245
Airwatt @ Ø32mm	W	604	696
Zyklon	Stk.	2	2
Filteroberfläche	cm <sup>2</sup>	19.600	19.600
Gehäuse		Metall	Metall
Kapazität Schmutzbehälter	L	45	45
Geräuschpegel	dB	61	60
Abmessungen	cm	125x39Ø	125x39Ø
Gewicht mit/ohne Verpackung	kg	38/30	38/30

### Inklusive

alle Teile für Wandmontage und Anbindung an Rohrsystem

Schalldämpfer  
ER270



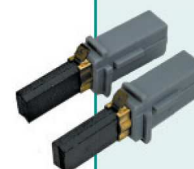
### Ersatzteile

Saugturbine  
Bypass-gekühlt



ER730 (ZSA45/2)  
ER740 (ZSA45/3)

Kohlebürsten



ER690 (ZSA45/2)  
ER695 (ZSA45/3)

Filterkartusche  
in Polyester  
ER621



Plastiktüte  
ER628



Steuermodul  
mit Sanftanlauf  
ER901SN

